

小区用电超负荷 导致电缆起火

事发市区黄河路江南岸小区，300多户居民用电受影响



小区一绿化带内，一根黑色电缆线断在地上，周围的草皮都被烧黑。

□文/图 本报记者 杨光
实习生 李潘

7月18日中午，市区黄河路东段江南岸小区的电缆线起火，导致整个小区停电。该小区都是高层建筑，已经入住300多户，在酷热天气中停电，对居民生活影响很大。7月19日凌晨1点多，小区接通临时用电，暂时缓解问题，但到中午11点，小区又没有电了。

记者了解到，江南岸小区已交房近两年，目前配套的变压器设施也已经建好，但由于开发商拖欠变压器承建方工钱，导致电力设施至今没有移交给物业公司或者供电公司。新变压器没有启用，该小区使用的变压器仍是当初建设时的临时变压器，功率太小，经常跳闸导致停电。

【事发】

电缆线起火 致使小区停电

7月18日下午6点，记者来到市区黄河路与韶山路交叉口附近的江南岸小区。在小区南门附近，不少居民都在这里乘凉，从他们口中得知，中午12时许，小区的一根电缆起火，导致整个小区断电，家中闷热，只能在室外等待来电。

在小区5号楼前面的绿化带内，一根黑色电缆线断裂、受损，周围的地面草皮都被烧黑。这根电缆线接着小区西门外的一个变压器。该变压器内引出两根黑色的线缆，直接引进小区。有居民告诉记者，该小区用电都是通过这个变压器。

江南岸小区门面房一家饭店老板白先生说，最近几天小区一到中午就跳闸，每天至少跳闸四五次。“这次停电时间太长，天气又热，我们只能把冰箱内的肉和菜收拾起来，存到别的地

方。”白先生无奈地说，没有电饭店也只能暂时停业。

该小区业主李先生说，停电时楼层较高的住户最受罪，没有电梯，一些住在高层的老人只能待在闷热的家里。

【原因】

变压器功率小负荷大

记者见到了江南岸小区物业公司负责人张经理。她告诉记者，该小区2016年10月交房，可以容纳近900户居民，现在已经入住300多户。“两年来，只要到冬季和夏季，小区就经常频繁跳闸，我们物业最担心的就是有人被困在电梯内。”张经理说，江南岸小区用的变压器是开发商建设时留下的，根本承受不了小区居民的用电负荷。目前小区的配套变压器设施已经建好，但开发商拖欠变压器承建方的钱，所以一直没有投入使用，也没有移交给物业公司或者供电公司。

闻讯赶来的小区开发商相关负责人严先生告诉记者，事故发生后，他们正在寻找施工人员，让小区居民尽快用上电，然后再协商解决小区用电问题。

7月19日凌晨1点多，小区临时用电终于接通，在外等待的居民才纷纷回家休息。但不少居民依然担心，临时接通的电路坚持不了多久就会断掉。到中午11点，小区又突然停电，居民们的生活再次陷入困境。

【对策】

向供电公司提出入户申请

针对该小区电路问题，记者也咨询了我市供电部门。到该小区了解情况的漯河供电公司一位负责人说，该小区目前使用的是临时用电，所有权并没有移交给电力公司。

供电公司工作人员告诉记者，经过调查，江南岸小区使用的供电设备是当初开发商建设时申请的建设临时用电，供电设备归开发商所有，供电公司没有权利对这些设备进行维护，小区居民至今用的电仍然是建设用电。

“到目前为止，我们并没有收到江南岸小区的入户申请。”该工作人员说，按照正常程序，该小区应该向供电公司提出入户申请，然后进行验收，合格后审批，居民用电问题就能得到解决。

门店凌晨失窃 万余元财物被盗

20多个小时后 嫌疑人落网

本报讯（记者 王辉 实习生 何爽）7月13日，市区螺湾路一商店被盗万余元财物。店主立即报警，警方摸排走访，于7月14日将嫌疑人抓获。

万余元财物被盗
警方蹲点抓获嫌犯

7月13日早上8点多，在市区螺湾路做生意的小娟（化名）来到店里准备开门营业，却发现店门大开。她大吃一惊，到店里一看，大事不好，电动三轮车、笔记本电脑、几盒保健品、几盒香烟和少量现金不见了，价值有1万多元。

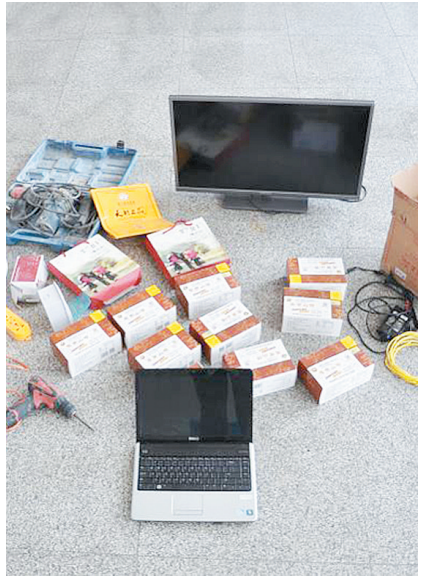
她当即拨打“110”报警，市公安局干河陈分局案件侦办大队前往侦查。在案发现场周边，民警经过调查，在一家商户的视频监控里发现了端倪。原来在7月13日凌晨2点多，一秃顶、体态偏胖的可疑男子出现在被盗商户门前，十分钟后驾驶一辆电动三轮车离去，侦查员初步怀疑该男子就是这起盗窃案的嫌疑人。

围绕这些案件线索，民警在案发现场附近展开了摸排和走访。7月13日晚上9点多，警方获悉一条重要线索，该男子在市区一网吧出现过。办案民警立即赶到网吧，未发现男子身影。据网吧上网人员回忆，晚上7点多，一名和嫌疑人模样相似的男子，来过网吧，后来就走了。

虽然案情陷入了僵局，但民警们并没有放弃，决定在网吧周围蹲守布控。7月14日早上8点多，嫌疑人又一次出现网吧门口，被守候的民警一举擒获。

警方提醒
离店时要将卷闸门锁上

据该嫌疑人供述，7月12日晚上他前往位于南环某小区的朋友家玩。7月13日凌晨回家途经小娟的门店，发现



警方追缴回来的赃物。

本报记者 王辉 摄

门店卷闸门未关，玻璃门仅使用了U型锁。他便拿出随身携带的工具对U型锁进行破坏，将店内的物品盗窃。目前，该案件正在进一步办理中。

“嫌疑人随身携带的工具是自制的，几秒钟就能将U型锁破坏。”办案民警提醒说，安装卷闸门的商户在关门时一定要将卷闸门拉下，或者加装地锁。没有条件的用U型锁锁门时一定要锁到头，再锁上一把链子锁。同时，玻璃门里边挂上门帘，不给小偷偷窥机会，店内最好不要存放现金、电脑等贵重物品。

0395-3139148
17703950670
新闻直通车
电话一响 记者到场

图片新闻

7月19日，记者在市区泰山路与辽河路交叉口西南角看到，几根线缆耷拉着，几乎垂到了地面上。

路过的市民说：“这几根线缆已经垂在这里好几天了，我们也不敢碰，路过时只能绕着走，希望相关部门能尽快处理。”

本报记者 朱红 摄

